

# INTEGRAL ROTARY

HÄRTEPRÜFGERÄT FÜR DIE PRODUKTION MIT DREHTISCH

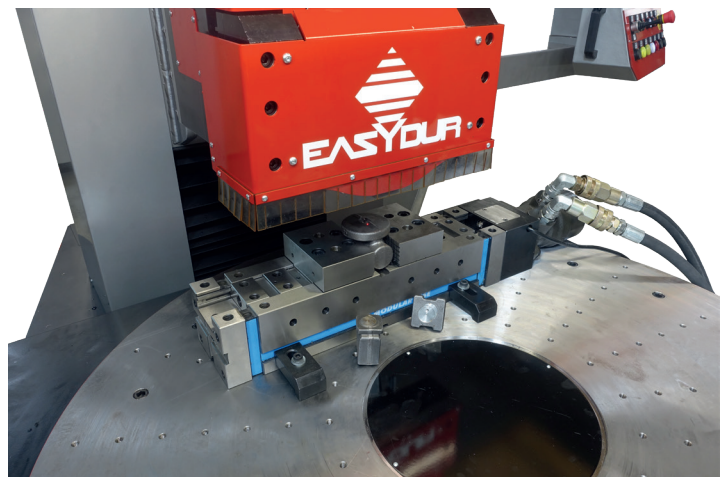


Der **Integral Rotary** wurde von Easydur als Produktionshärteprüfer konzipiert. Wie eine Arbeitsinsel ist er ausgestattet mit einer Prüfachse und einem zusätzlichen Drehtisch sowie einer zweiten Y-Achse, mit welcher der Drehtisch in Bezug auf den Kopf hin- und herbewegt werden kann.

Die Motoren, mit denen Integral Rotary ausgerüstet ist, sind direkt mit dem Computer verbunden und werden zusammen mit dem Arbeitsprogramm über eine von Easydur entwickelte Software programmiert.

## **INTEGRAL ROTARY:**

Der Drehtisch kann so programmiert werden, dass er ein einziges großes Werkstück aufnimmt, an dem verschiedene Radial- und Winkelprüfungen durchgeführt werden, oder er kann so eingerichtet werden, dass der Integral Rotary als Produktionsmaschine für die Prüfung mehrerer kleinerer Werkstücke verwendet werden kann und mit einem Roboter verbunden wird, der die Werkstücke in 2, 4, 6, 8 oder n Positionen auf den Drehtisch lädt bzw. von ihm entnimmt.

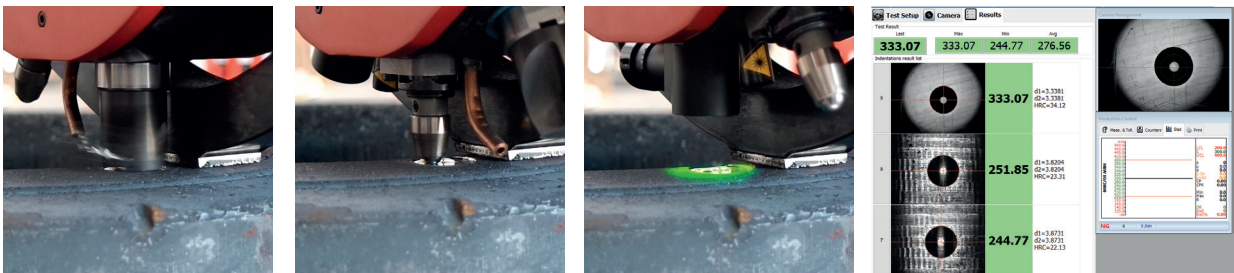


# INTEGRAL ROTARY

HÄRTEPRÜFGERÄT FÜR DIE PRODUKTION MIT DREHTISCH

Ausgestattet mit dem speziellen, von Easydur entwickelten Mehrschlitzkopf, ist **INTEGRAL ROTARY** in der Lage

- Die richtige Prüfstelle mit höchster Genauigkeit mit Hilfe des Laserpointers zu identifizieren
- Die Oberfläche automatisch durch Einstellen der Drehzahl und der Prüftiefe (bis zu 5 mm) mit Hilfe eines speziellen Slots im Inneren des Revolverkopfs vorzubereiten
- Eindruckhärteprüfungen mit dem speziellen Eindringkörper vorzunehmen
- Den Eindruck mit einem optischen System mit Autofokus zu lesen
- Ein Prüfbericht zu erstellen und ihn direkt an das Verwaltungssystem des Unternehmens zu senden



## TECHNISCHE MERKMALE

Fräsen von Werkstücken mit bis zu	55 HRC
Einstellbare Frästiefe	von 0 bis 5 mm (Ra von 2,5 bis 3,2)
Prüflasten	750 - 1.000 - 3.000 Kg
Kugeln	Ø 5 mm bis Ø 10 mm
OPC-UA Modul für <b>Schnittstelle 4.0</b> mit Management Software	
Stabile Struktur aus geschweißtem Edelstahl (kein Gusseisen)	
Betriebskontrolle über eine einzige Steuerung	

## ANSCHLIESSBARE EXTERNE HARDWARE



- Beschriftungsmaschine
- QR & BAR Code Reader
- Optische Instrumente im Allgemeinen
- Automatische Anlagen
- AGV fahrerlose Transportsysteme
- Automatische Laufkräne

