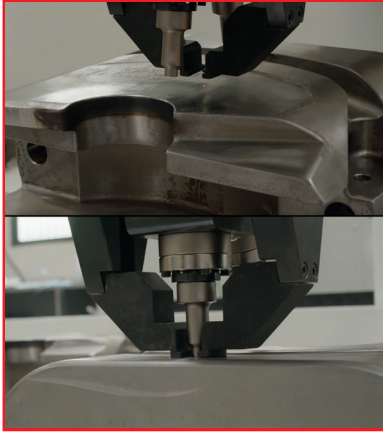


DURÓMETRO EN LÍNEA

SOLUCIÓN PARA ENSAYAR EL 100% DE LA PRODUCCIÓN



Este nuevo durómetro para ensayos de dureza **Rockwell** y **Brinell** es especialmente adecuado para realizar **ensayos en ciclo automático**, ya que está diseñado para conectarse directamente con varios robots de carga y descarga en modo pendular (como las **carretillas automáticas**). La máquina realiza las pruebas hablando directamente con la carretilla a través del código de barras, utilizando el **protocolo OPC-UA**, por lo que encuentra su aplicación ideal dentro de las líneas de ensayo automáticas, donde se requiere el **ensayo del 100% de la fabricación** y todas las funcionalidades de la Industria 4.0.

DURÓMETRO EN LÍNEA

Este durómetro está pilotado de modo absoluto en los movimientos en los tres ejes X, Y y Z y gracias a un programa específico puede realizar ensayos en cualquier punto de la pieza, consiguiendo una versatilidad muy elevada.

El durómetro de línea Easydur está equipado con **dos cabezales** para poder realizar tanto ensayos HRC como HRB sin tener que cambiar la punta. Esta característica es muy adecuada para los sistemas automáticos en los que el operario no puede entrar a cambiar la herramienta manualmente. Los resultados "bueno" o "no bueno" se transmitirán directamente a la carretilla, que sabrá dónde colocar las piezas.

